

LES ÉPANDAGES DE PRODUITS RÉSIDUAIRES URBAINS ET INDUSTRIELS DANS LE HAUT-RHIN EN 2023

10 TYPES DE PRODUITS RÉSIDUAIRES ÉPANDUS

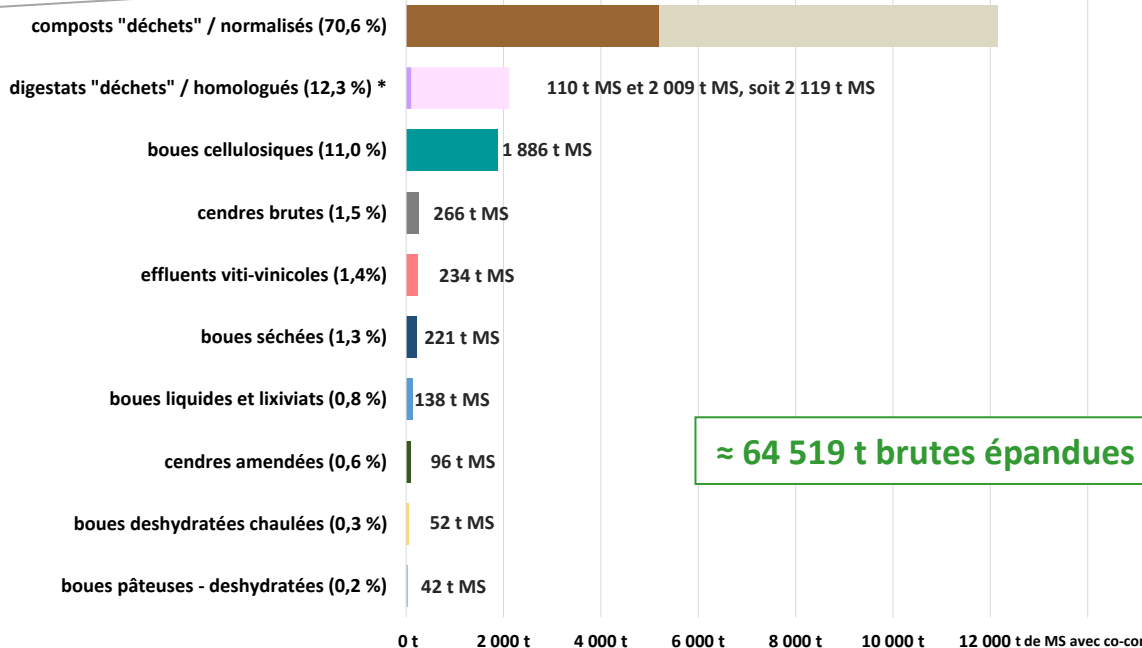
procédés hygiénisant



+ 3 354 t MB de sédiments de dragage amendés soit 1 750 t MS

17 214 t de MS ÉPANDUES

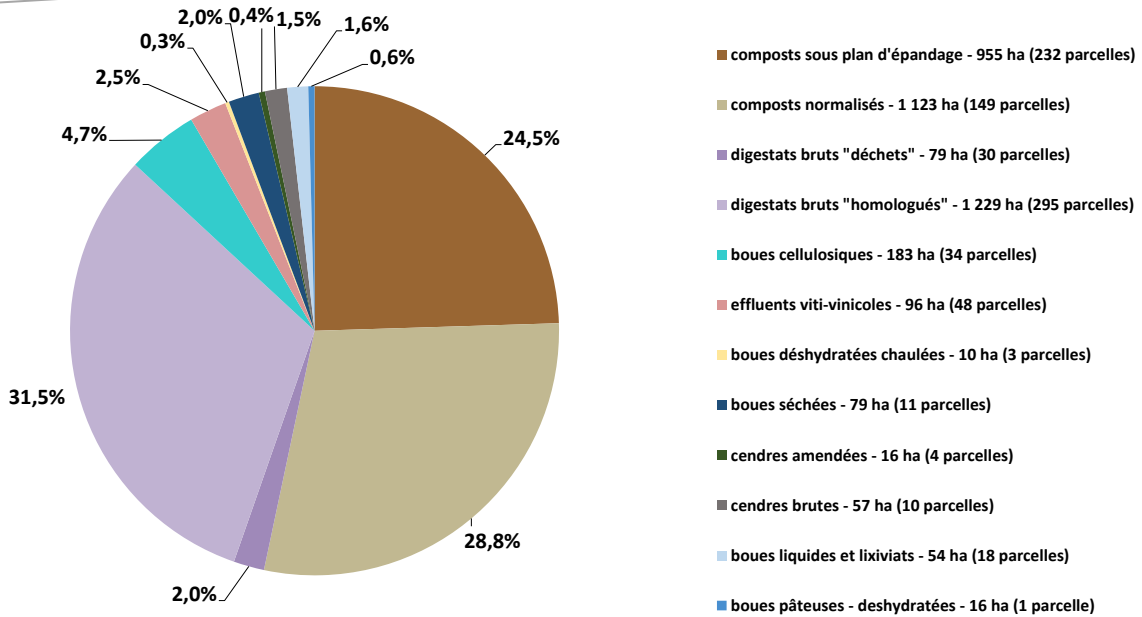
5 203 t MS et 6 956 t MS, soit 12 159 t MS



* Les digestats provenant d'unités agricoles (2781-1) ne sont pas comptabilisés ici.

+ 102 ha de sédiments de dragage amendés et 37 parcelles

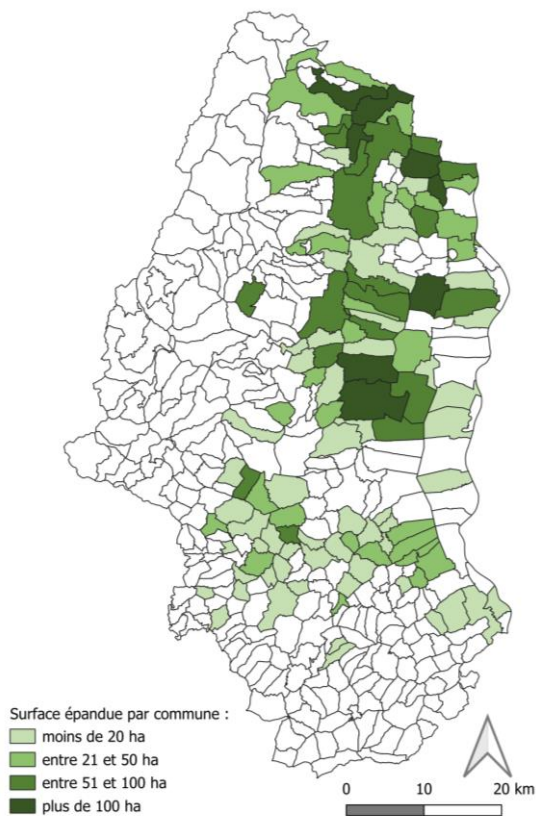
3 897 ha ÉPANDUS – (835 PARCELLES)



164 EXPLOITATIONS AGRICOLES

dont 20 utilisent 2 origines de produits résiduares et 3 valorisent 3 ou 4 origines différentes
44 épandent des **composts normalisés**, 38 épandent des **digestats homologués**

113 COMMUNES MOBILISÉES



Des épandages de composts prédominants en automne.
Des apports de digestats juste avant les cultures de printemps.

